




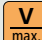


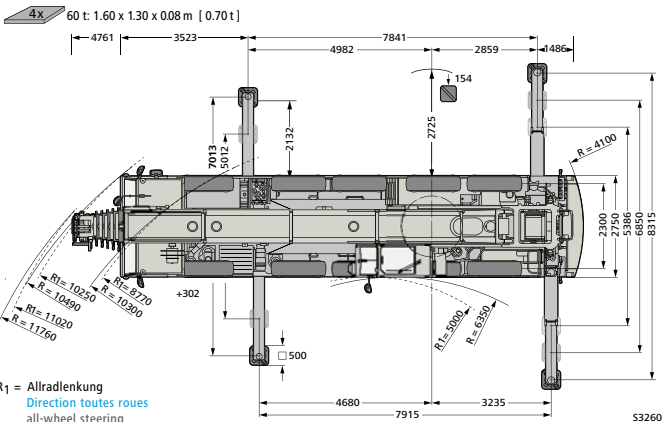
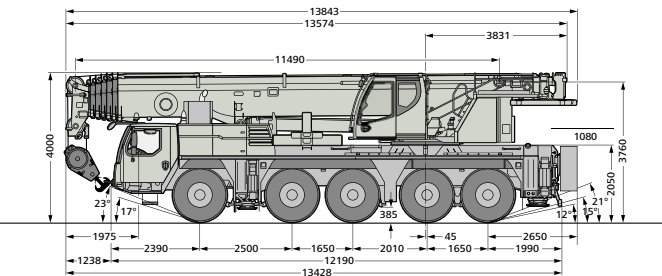


LIEBHERR LTM 1110-5.2

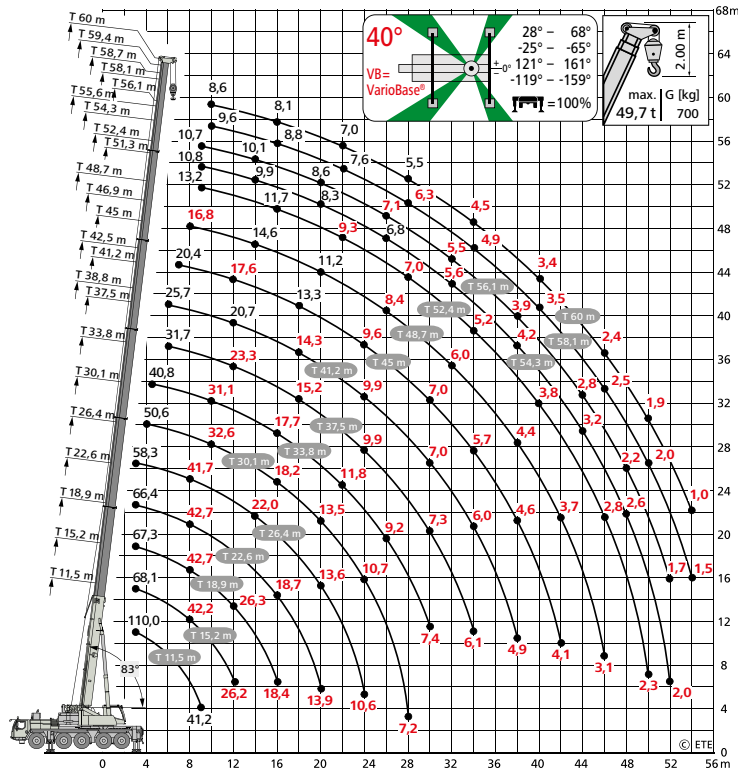
820, 804

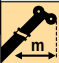
 max. 60,0 m	 5 x 12 t = 60 t	 10 x 6	
 ohne sans / without	 V max. 85 km/h	 10 x 10	




R1 = Allradlenkung
Direction toutes roues
all-wheel steering

 11.5 - 60.0	 Liebherr LTM 1110-5.2	 1x7,4 t	 360°	 VB	 EN	 7/8,3 m	 29 t
---	--	---	--	--	--	---	---



 m	Liebherr LTM 1110-5.2											360°		EN		7/8,3m		29 t			
	22,6	26,4	30,1	33,8	37,5	41,2	45,0	48,7	52,4	54,3	56,1	58,1	60,0								
3,5	66,9	60,0																			
4,0	66,6	60,3	50,6																		
4,5	66,9	59,9	50,7	40,8																	
5,0	65,2	59,7	50,4	41,0																	
6,0	54,8	53,9	48,6	40,3	31,7	25,7															
7,0	47,7	47,0	45,4	39,1	30,3	25,0	20,4														
8,0	41,2	41,4	40,5	37,8	29,0	24,3	20,0	16,7													
9,0	36,6	36,5	35,9	34,7	27,5	23,5	19,5	16,6	13,2	10,8	10,7										
10,0	32,4	32,3	32,0	30,9	26,1	22,6	18,9	16,4	13,1	10,7	10,6	9,6	8,6								
12,0	25,7	25,6	25,4	24,9	23,2	20,7	17,5	15,7	12,8	10,3	10,4	9,4	8,5								
14,0	20,9	20,9	20,6	20,3	19,7	18,8	16,1	14,6	12,3	9,9	10,1	9,1	8,3								
16,0	17,4	17,3	17,0	17,2	17,1	16,4	14,7	13,4	11,7	9,3	9,7	8,8	8,1								
18,0	14,8	14,6	14,7	14,8	14,4	13,9	13,3	12,3	10,9	8,8	9,1	8,4	7,8								
20,0	12,7	12,4	12,8	12,6	12,1	12,2	11,8	11,2	10,1	8,3	8,6	8,0	7,4								
22,0		11,2	11,1	10,8	10,7	10,5	10,2	9,8	9,2	7,8	8,1	7,6	7,0								
24,0			9,9	9,7	9,4	9,1	8,9	8,7	8,3	7,2	7,6	7,2	6,5								
26,0				8,5	8,2	8,2	7,9	7,9	7,5	7,2	6,8	7,0	6,7	6,0							
28,0					7,2	7,6	7,1	7,2	6,8	6,6	6,5	6,3	6,2	5,5							
30,0						6,7	6,3	6,4	6,0	6,0	5,7	5,7	5,3	5,1							
32,0							5,9	5,6	5,4	5,2	4,9	5,0	4,6	4,6	4,5						
34,0								5,3	5,0	4,8	4,6	4,3	4,4	4,0	4,1	4,0					
36,0									4,4	4,3	4,1	3,9	3,9	3,6	3,6	3,5					
38,0										4,1	3,9	3,7	3,5	3,5	3,2	3,2	3,1				
40,0											3,6	3,3	3,1	3,1	2,8	2,9	2,8				
42,0												3,3	3,0	2,8	2,8	2,5	2,5	2,5			
44,0													2,7	2,5	2,5	2,2	2,3	2,2			
46,0														2,5	2,3	2,3	2,0	2,0	1,9		
48,0															2,0	2,1	1,7	1,8	1,7		
50,0																1,8	1,9	1,5	1,5	1,5	1,5
52,0																		1,6	1,2	1,3	1,2
54,0	©ETE	max1_197_001	19001_00_000/2001_00_000																		

 m	Liebherr LTM 1110-5.2											VB		EN		7/8,3m		29 t			
	22,6	26,4	30,1	33,8	37,5	41,2	45,0	48,7	52,4	54,3	56,1	58,1	60,0								
3,5	66,9	60,0																			
4,0	66,6	60,3	50,6																		
4,5	66,9	59,9	50,7	40,8																	
5,0	65,0	59,7	50,4	41,0																	
6,0	55,7	54,6	48,6	40,3	31,7	25,7															
7,0	49,3	47,8	45,9	39,1	30,3	25,0	20,4														
8,0	42,7	41,7	41,1	37,9	28,9	24,3	20,0	16,8													
9,0	37,2	37,6	36,4	35,1	27,6	23,5	19,5	16,6	13,2	10,8	10,7										
10,0	33,4	33,4	32,6	31,1	26,1	22,6	18,8	16,4	13,1	10,7	10,6	9,6	8,6								
12,0	26,9	26,8	26,4	25,2	23,3	20,7	17,6	15,7	12,8	10,3	10,4	9,4	8,5								
14,0	22,1	22,0	21,7	20,9	20,0	18,8	16,1	14,6	12,3	9,9	10,1	9,1	8,3								
16,0	18,7	18,6	18,2	17,7	17,7	16,6	14,7	13,4	11,7	9,3	9,7	8,8	8,1								
18,0	15,9	15,8	15,5	15,6	15,2	14,3	13,3	12,3	10,9	8,8	9,2	8,4	7,8								
20,0	13,9	13,6	13,5	13,5	13,1	12,5	12,0	11,2	10,1	8,3	8,6	8,0	7,4								
22,0		11,9	12,2	11,8	11,4	11,3	10,9	10,2	9,3	7,8	8,1	7,6	7,0								
24,0			10,6	10,7	10,3	9,9	9,6	9,2	8,5	7,2	7,6	7,2	6,5								
26,0				9,5	9,2	9,1	8,8	8,5	7,8	6,4	7,1	6,8	6,0								
28,0					7,2	8,2	8,2	8,2	7,7	7,6	7,0	6,4	6,6	6,3	5,5						
30,0						7,4	7,3	7,0	7,0	6,8	6,3	6,0	6,1	5,9	5,1						
32,0							6,6	6,4	6,3	6,0	5,8	5,6	5,5	5,5	4,8						
34,0								6,1	6,0	5,7	5,4	5,2	5,2	4,9	4,9	4,5					
36,0									5,4	5,1	4,9	4,7	4,7	4,3	4,4	4,2					
38,0										4,9	4,6	4,4	4,2	4,2	3,9	3,9	3,8				
40,0												4,3	4,0	3,8	3,8	3,5	3,5	3,4			
42,0													4,1	3,7	3,5	3,5	3,1	3,2	3,1		
44,0														3,4	3,1	3,2	2,8	2,8	2,7		
46,0															3,1	2,8	2,9	2,5	2,5	2,4	
48,0																2,6	2,6	2,2	2,3	2,2	
50,0																	2,3	2,3	1,9	2,0	1,9
52,0																		2,0	1,7	1,8	1,7
54,0	©ETE																			1,5	1,0

