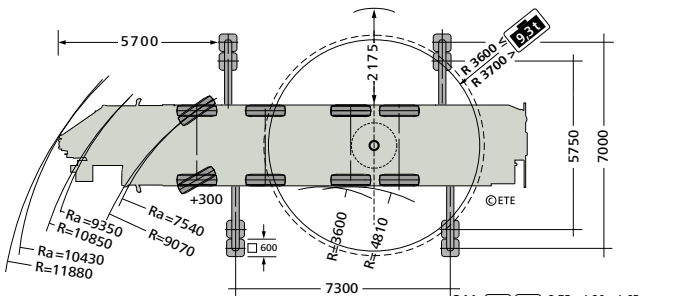
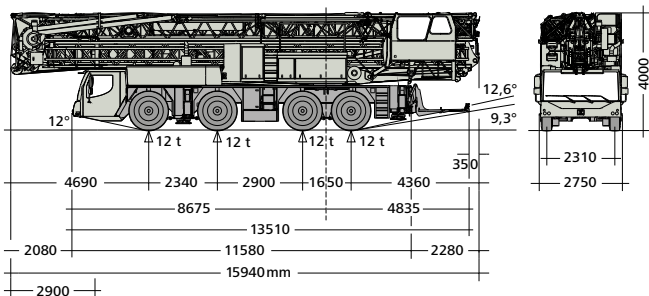


LIEBHERR MK 88-4.1 **311, 328, 800**

	max. 30,0 m		4 x 12 t = 48 t		8 x 6		45°
	max. 59,1 m		80 km/h max.		8 x 8		



Ra = Allradlenkung
Direction toutes roues
all-wheel steering

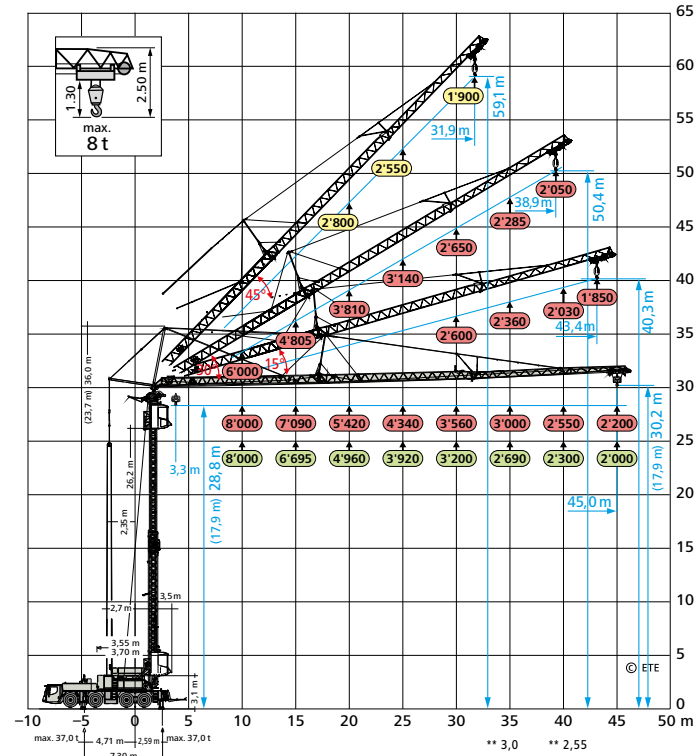
311

328

CEE 32A: 311, 328

CEE 63A: 311, 328, 800

		Liebherr MK 88-4.1					
--	--	-----------------------	--	--	--	--	--

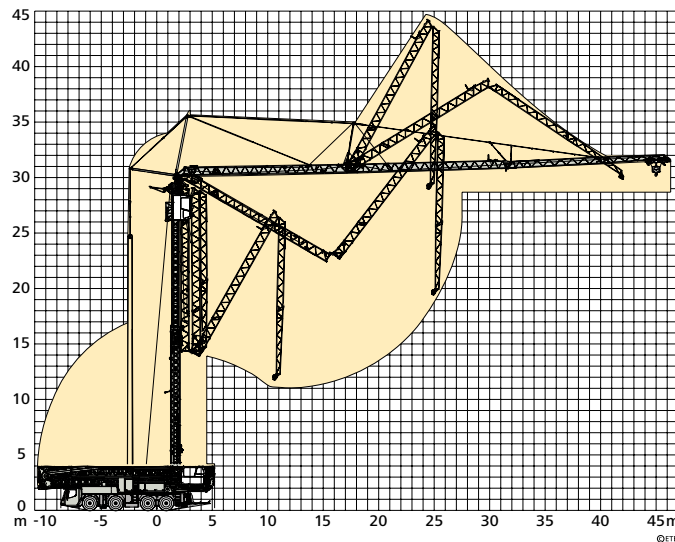


m	Liebherr MK 88-4.1 9,3 t				11,3 t			
	7,0 m		5,75 m		7,0 m		5,75 m	
	45,0	38,9	45,0	38,9	45,0	38,9	45,0	38,9
	0°	30°	0°	30°	0°	30°	0°	30°
3,5	8'000	6'000	8'000	6'000	8'000	6'000	8'000	6'000
8,0	8'000	6'000	8'000	6'000	8'000	6'000	8'000	6'000
10,0	8'000	6'000	8'000	5'750	8'000	6'000	8'000	6'000
12,0	8'000	5'260	6'830	4'920	8'000	6'000	7'620	5'580
14,0	7'150	4'690	5'700	4'290	7'510	5'050	6'410	4'880
16,0	6'240	4'220	4'880	3'790	6'670	4'560	5'510	4'320
18,0	5'530	3'830	4'250	3'390	5'990	4'150	4'830	3'880
20,0	4'960	3'500	3'760	3'060	5'420	3'810	4'280	3'510
22,0	4'480	3'220	3'360	2'780	4'931	3'510	3'840	3'200
24,0	4'090	2'980	3'030	2'550	4'520	3'250	3'480	2'930
26,0	3'750	2'770	2'760	2'340	4'160	3'030	3'170	2'700
28,0	3'450	2'580	2'520	2'170	3'840	2'830	2'910	2'500
30,0	3'200	2'410	2'320	2'010	3'560	2'650	2'690	2'330
32,0	2'980	2'260	2'150	1'880	3'320	2'490	2'490	2'180
34,0	2'780	2'130	1'990	1'750	3'100	2'350	2'320	2'040
36,0	2'600	2'010	1'860	1'640	2'900	2'220	2'170	1'910
38,0	2'450	1'850	1'740	1'550	2'720	2'050	2'030	1'750
40,0	2'300		1'630		2'550		1'910	
42,0	2'170		1'530		2'400		1'800	
44,0	2'060		1'440		2'260		1'700	
45,0	2'000		1'400		2'200		1'650	

LIEBHERR MK 88-4.1 Aufstelltdiagramm / Installation

Der MK 88-4.1 verbindet die Vorteile eines stationären Baukrans mit der Mobilität eines Pneukrans:

- schnell auf-/abgebaut = hohe Mobilität
- geringer Platzbedarf, nahe an Häuserkanten
- Einmannbedienung mit Fernsteuerung
- Ausladung bis 45 m
- Hakenhöhe bis 59 m
- Tragkraft bis 8 t



La grue MK 88-4.1 apporte tous les avantages d'une grue à tour fixe avec la mobilité d'une grue sur pneus: Montage-démontage rapide = mobilité / Place restreinte - près de la façade / Conduite par un seul homme avec télécom. / Rayon d'action jusqu'à 45 m / Hauteur sous crochet - 59 m / Forces de levage jusqu'à 8 t

The MK 88-4.1 combines the advantages of a stationary construction crane with the mobility of a mobile crane: quickly set up / taken down = high mobility / small space requirement, close to building edges / one-man operation with remote control / jib length up to 45 m / hook height up to 59 m / load-bearing up to 8 t