




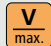


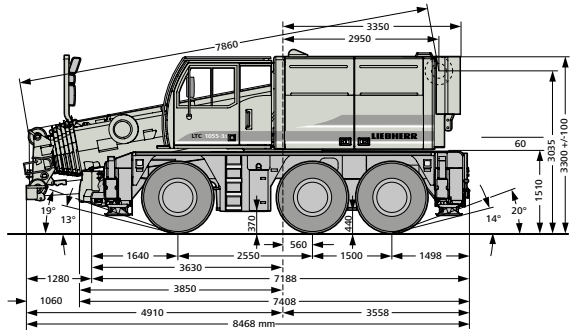


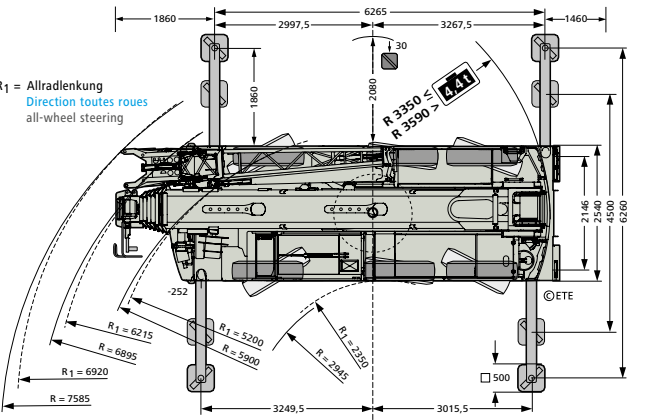
LIEBHERR LTC 1055-3.1



301

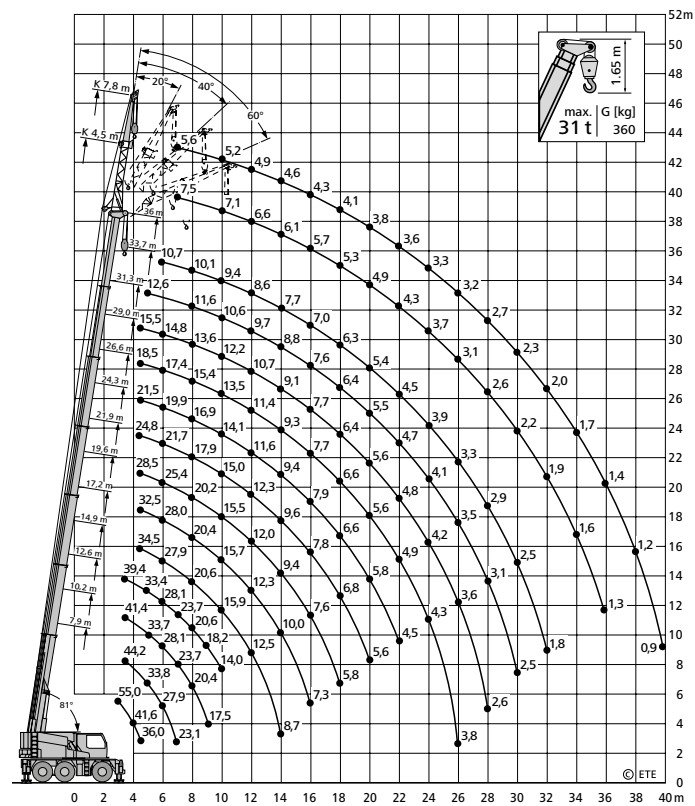
 max. 36,0 m	 3 x 12 t = 36 t	 6 x 6	
 max. 44,0 m	 V max. 75 km/h	 6 x 6	



R1 = Allradlenkung
Direction toutes roues
all-wheel steering



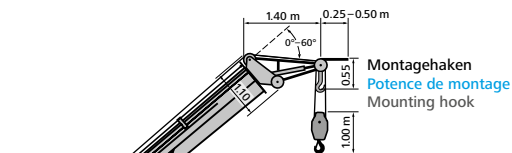
 7,9-36,0	 4,5/7,8	 t	Liebherr LTC 1055-3.1	 1x43t	 360°	 DIN ISO	 6,3 m	 10,4 t
--	--	--	---------------------------------	---	--	---	---	---



m	7,9 - 36,0			Liebherr LTC 1055-3.1			360°		DIN ISO		6,3 m		4,4 t		
	7,9	10,2	12,6	14,9	17,2	19,6	21,9	24,3	26,6	29,0	31,3	33,7	36,0		
4,0	36,5	36,8	36,9	36,7											
5,0		30,0	30,3	30,3	30,2	30,3	27,7	24,0	21,1	18,2	15,3	12,6			
6,0		24,5	24,7	25,0	25,0	24,8	23,7	21,5	19,7	17,4	14,8	12,3	10,7		
7,0		19,2	20,7	21,0	20,9	20,4	19,2	18,0	17,2	16,4	14,3	12,0	10,4		
8,0			17,9	18,0	17,9	16,9	15,9	15,6	14,7	14,0	13,5	11,6	10,1		
9,0			13,4	14,9	14,8	14,3	13,5	13,4	12,6	12,3	11,7	11,0	9,8		
10,0				10,5	12,4	12,6	11,6	11,4	10,9	10,5	10,1	9,4			
12,0					9,2	9,4	9,1	9,3	9,2	8,8	8,5	8,3	7,9		
14,0					6,2	7,3	7,4	7,3	7,1	7,0	6,7	6,4			
16,0						5,3	6,0	6,0	5,9	5,8	5,7	5,5	5,2		
18,0							4,1	5,0	4,9	4,8	4,7	4,5	4,2		
20,0								4,0	4,1	4,0	3,8	3,7	3,5		
22,0									3,0	3,4	3,2	3,1	2,9		
24,0										2,9	2,7	2,6	2,4		
26,0										2,4	2,3	2,2	2,0		
28,0											1,4	1,8	1,6		
30,0												1,4	1,3		
32,0	©ETE												0,8		

m	7,9 - 36,0			Liebherr LTC 1055-3.1			360°		DIN ISO		6,3 m		10,4 t			
	7,9	10,2	12,6	14,9	17,2	19,6	21,9	24,3	26,6	29,0	31,3	33,7	36,0			
4,0	37,6	37,9	37,8	37,6												
5,0		32,0	32,2	32,2	31,9	31,0	27,7	24,0	21,1	18,2	15,3	12,6				
6,0		27,2	27,4	27,4	27,2	27,4	25,4	21,7	19,9	17,4	14,8	12,3	10,7			
7,0		22,6	23,1	23,1	23,3	23,2	22,8	19,7	18,3	16,5	14,3	12,0	10,4			
8,0			19,8	20,1	20,1	19,8	19,6	17,9	16,9	15,4	13,6	11,6	10,1			
9,0			17,0	17,5	17,3	17,2	16,9	16,3	15,5	14,4	12,9	11,1	9,8			
10,0				13,6	15,4	15,2	15,0	14,8	14,1	13,5	12,2	10,6	9,4			
12,0					12,2	12,0	11,8	12,0	11,5	11,4	10,7	9,7	8,6			
14,0						10,0	9,4	9,6	9,4	9,3	9,1	8,8	7,7			
16,0							7,3	7,6	7,8	7,9	7,7	7,7	7,6	7,0		
18,0								5,8	6,8	6,6	6,6	6,4	6,4	6,3		
20,0									5,6	5,8	5,6	5,6	5,5	5,4		
22,0										4,5	4,9	4,8	4,6	4,5		
24,0											4,3	4,2	4,1	3,9		
26,0											3,8	3,6	3,5	3,3		
28,0												2,6	3,1	2,9		
30,0													2,5	2,5		
32,0	©ETE												1,8			

m	10,2 - 17,2		1,2		0°		DIN ISO		4,4 t		0°		DIN ISO		10,4 t		
	10,2	14,9	17,2	10,2	14,9	17,2	10,2	14,9	17,2	10,2	14,9	17,2	10,2	14,9	17,2	10,2	
4,0	15,3	16,2		40°	60°	40°	60°	40°	60°	40°	60°	40°	60°	40°	60°	40°	60°
5,0	11,3	11,9	11,4	11,6		11,1	17,1	17,1	16,4	16,6		15,7					
6,0	8,8	8,9	9,2	9,3	8,8	9,0	13,0	13,0	13,2	13,4	12,7	12,9					
7,0	6,9	6,9	7,4	7,5	7,3	7,4	10,3	10,3	10,8	10,8	10,5	10,6					
8,0	5,5	5,5	6,0	6,0	6,0	6,1	8,4	8,4	8,9	8,9	8,9	9,0					
9,0			5,0	5,0	5,0	5,1			7,5	7,5	7,5	7,6					
10,0			4,1	4,2	4,2	4,2			6,4	6,4	6,5	6,5					
11,0			3,5	3,5	3,5	3,6			5,6	5,6	5,6	5,6					
12,0			3,0	3,0	3,0	3,0			4,8	4,9	4,9	4,9					
13,0			2,4	2,5	2,5	2,6			4,2	4,3	4,3	4,4					
14,0					2,1	2,2					3,9	3,9					
15,0	©ETE				1,8	1,8					3,5	3,5					



freistehend fahrbar
Déplacement possible avec charge
freestanding mobile

m	7,9-36,0		1,2		Liebherr LTC 1055-3.1		360°		DIN ISO		6,3m		10,4 t	
	7,9		10,2		21,9		29,0		33,7		36,0			
	+1,2		+1,2		+1,2		+1,2		+1,2		+1,2			
	20°	40°	60°	20°	40°	60°	20°	40°	60°	40°	60°	60°	60°	
3,0		20,4	17,6											
3,5	24,7	20,0	17,6											
4,0	23,9	19,7	17,5		20,6	17,6								
4,5	23,0	19,4	17,5		20,2	17,5								
5,0	22,5	19,4	17,5		19,8	17,4								
5,5	22,1	19,4	17,5	23,8	19,6	17,4			18,1					
6,0	22,1	19,4	17,5	23,2	19,4	17,4			18,0					
6,5				22,7	19,2	17,4			17,8		15,5			
7,0				22,2	19,2	17,4			20,2	17,5	15,0			
8,0				19,7	19,2	17,4			19,3	17,3	14,1	10,5		
9,0									16,8	16,7	13,3	10,1	9,0	
10,0									14,9	14,9	12,6	12,5	9,6	8,6
11,0									13,0	13,1	11,8	11,7	9,2	8,1
12,0									11,6	11,7	10,9	10,9	8,7	7,6
13,0							10,4	10,5	10,5	9,9	10,0	8,2	7,2	
14,0							9,2	9,3	9,3	8,9	9,0	7,8	6,9	
15,0							8,2	8,3	8,3	8,2	8,3	7,4	6,6	
16,0							7,4	7,4	7,5	7,4	7,5	7,1	6,4	
17,0							6,7	6,7	6,8	6,7	6,8	6,7	6,1	
18,0							6,1	6,1	6,1	6,3	6,3	6,1	5,9	
19,0							5,6	5,6	5,6	5,9	5,9	5,6	5,6	
20,0							5,3	5,3	5,5	5,4	5,4	5,3	5,2	
21,0										5,0	5,0	4,9	4,7	
22,0										4,6	4,6	4,5	4,3	
23,0										4,3	4,3	4,1	3,9	
24,0										4,1	4,1	3,8	3,6	
25,0										3,8	3,8	3,6	3,4	
26,0										3,5	3,5	3,3	3,1	
27,0										3,0	3,2	3,0	2,9	
28,0												2,8	2,6	
29,0												2,6	2,4	
30,0												2,4	2,2	
31,0												2,2	2,0	
32,0													1,9	
34,0	©ETE												1,5	

m	7,9-36,0		4,5/7,8		Liebherr LTC 1055-3.1		360°		DIN ISO		6,3m		10,4 t	
	7,9		14,9		21,9		26,6		31,3		36,0			
	+4,5		+4,5		+4,5		+4,5		+4,5		+4,5			
	0°	60°	0°	60°	0°	60°	0°	60°	0°	60°	0°	60°	0°	60°
4,0	10,4	6,5	13,1						13,0					
5,0	9,5	6,2	12,0	6,5	13,2				12,7					
6,0	8,6	6,1	11,1	6,4	12,3				12,0				10,7	
7,0	7,9		10,4	6,3	11,6	6,4	11,5		10,5				7,5	
8,0	7,4		9,8	6,2	11,1	6,3	11,0	6,3	10,2				7,4	
9,0	7,2		9,3	6,1	10,5	6,2	10,5	6,3	9,9	6,2			7,2	
10,0			8,8		10,0	6,2	10,2	6,2	9,6	6,2			7,1	6,1
12,0			7,8		9,2	6,1	9,4	6,1	8,9	6,1			6,6	6,1
14,0			7,2		8,6		8,8	6,1	8,1	6,1			6,1	5,9
16,0			7,0		7,6		7,5		7,1	6,1			5,7	5,5
18,0					6,3		6,1		6,0				5,3	4,9
20,0					5,3		5,3		5,2				4,9	
22,0					4,4		4,6		4,4				4,3	
24,0							4,1		3,9				3,7	
26,0							3,6		3,4				3,1	
28,0							2,9		2,9				2,6	
30,0									2,5				2,2	
32,0									2,1				1,9	
34,0	©ETE												1,6	
36,0													1,3	

	0°	+7,8	60°	0°	+7,8	60°	0°	+7,8	60°	0°	+7,8	60°	0°	+7,8	60°
4,0	6,1			8,0											
5,0	5,4			7,1			8,3		7,8						
6,0	4,9			6,5			7,6		7,3				6,8		
7,0	4,5	2,9		5,9			6,8		6,9				6,5		5,6
8,0	4,0	2,8		5,5			6,4		6,5				6,2		5,5
9,0	3,6	2,8		5,1	2,8		6,0		6,1				5,9		5,3
10,0	3,3	2,8		4,7	2,8		5,6	2,8	5,8				5,7		5,2
12,0	2,8			4,2	2,8		5,0	2,8	5,2	2,8			5,2	2,8	4,9
14,0				3,7	2,8		4,5	2,8	4,8	2,8			4,8	2,8	4,6
16,0				3,2	2,8		4,1	2,8	4,4	2,8			4,4	2,7	4,3
18,0				2,9			3,8	2,8	4,0	2,8			4,1	2,7	4,1
20,0							3,4	2,8	3,6	2,8			3,7	2,7	3,8
22,0							3,1	2,8	3,4	2,8			3,5	2,7	3,6
24,0							3,0	2,8	3,2	2,8			3,3	2,7	3,3
26,0							2,9		3,0	2,8			3,2	2,7	3,2
28,0									2,9	2,7			3,0	2,7	2,7
30,0									2,5				2,6	2,7	2,3
32,0													2,3	2,1	2,0
34,0													2,0		1,7
36,0													1,4		1,4
38,0	©ETE														1,2
40,0															0,9